

LIEBE KUNDINNEN UND KUNDEN, LIEBE LESERINNEN UND LESER,

wir, das gesamte Team der Stadtwerke Neu-Isenburg GmbH, bedanken uns bei Ihnen allen ganz herzlich für das entgegengebrachte Vertrauen und Ihre Treue im Jahr 2008. In Zeiten des steten Wandels bleiben wir auch in Zukunft – wie schon in den vergangenen 110 Jahren unseres Bestehens – Ihr zuverlässiger und im Notfall rund um die Uhr erreichbarer Partner vor Ort in Sachen Energieversorgung, Energieberatung, Wasser, Bäderbetrieb und innerstädtischer Busbetrieb.

Blicken wir gemeinsam auf ein ereignisreiches Jahr 2008 zurück:

Die Umweltmesse im vergangenen Frühjahr war ein voller Erfolg und mindestens ebenso erfolgreich haben wir mit Unterstützung unserer Energgreen-Stromkunden eine große Fotovoltaikanlage zur sauberen Stromproduktion auf dem Dach des Neu-Isenburger Feuerwehrhauptstützpunkts in Betrieb genommen. Auf reges Interesse stieß im (fast) vergangenen Jahr auch unser neues Ökostromprodukt PURelectra. Viele namhafte Firmen in unserer Stadt haben sich für den sauberen Strom aus reiner Wasserkraft entschieden, der übrigens auch die Neu-Isenburger Straßenlaternen zum Leuchten bringt. Und das Beste: Auch 2009 können wir PURelectra weiterhin anbieten.

Absolut sauber ist nicht nur unser Ökostrom. Hygienisch einwandfrei ist auch unser Neu-Isenburger Trinkwasser. Aktuelle Analysen haben erneut ergeben, dass ein gesunder Schatz aus mehr als einem Dutzend heimischer Quellen sprudelt. Weder Uran noch Pestizide trüben das kostbare Nass. Apropos Wasser: Der im Vergleich zum Vorjahr angenehmere Sommer und eine Anlage, die weit und breit ihresgleichen sucht, haben die Besucherzahlen des Freibades erneut steigen lassen. Regen Anklang fand ferner das monatliche Frauenschwimmen im Hallenbad, das nun in die nächste Runde geht.

Sie, liebe Kundinnen und Kunden, schätzen uns als hier verwurzeltens Versorgungsunternehmen nicht zuletzt wegen unserer Zuverlässigkeit. Wir sind für Sie auch gerne beratend tätig. Darum haben wir die Servicezeiten auch bedarfsgerecht ausgebaut. Der Kundenbereich der Stadtwerke Neu-Isenburg GmbH in der Schleussnerstraße 62 ist montags, dienstags und mittwochs von 8 bis 15:30 Uhr, donnerstags von

8 bis 18 Uhr und freitags von 8 bis 12 Uhr persönlich oder unter der Rufnummer (0 61 02) 246-0 für Sie da. Unsere Kundenberater helfen Ihnen bei der An-, Um- oder Abmeldung oder unterstützen Sie dabei, wertvolle Energie zu sparen.

Abschließend bedanken wir uns noch bei allen Besuchern, die sich im August beim Tag der offenen Tür anlässlich unseres 110-jährigen Bestehens mit einem Blick hinter die Kulissen einen Eindruck von der Qualität unserer Arbeit verschafft haben. Sie haben unser kleines Jubiläum zu einem gelungenen Fest gemacht. Großen Zuspruch fand auch unser großes Jubiläums-Gewinnspiel in der vergangenen Ausgabe des *Isenburgers*. Die Gewinner werden auf Seite 62 genannt.

Das gesamte Team der Stadtwerke Neu-Isenburg GmbH um Geschäftsführer Eberhard Röder wünscht Ihnen allen, liebe Kundinnen und Kunden, liebe Leserinnen und liebe Leser, eine frohe und besinnliche Weihnachtszeit und Glück und Gesundheit im neuen Jahr 2009.

PURCONSULTA – KOMPETENTE ENERGIEBERATUNG HAT EINEN NAMEN

Weltweit drastisch steigende Energiepreise lassen die Hoffnung auf eine Kehrtwende mehr und mehr schwinden. Es gibt auf lange Sicht gesehen nur einen Ausweg aus der Kostenfalle: Energiesparen – ein Thema, das von Tag zu Tag an Bedeutung zunimmt und uns alle angeht. Aber wer will schon auf den gewohnten Komfort verzichten oder sich in dunklen und ausgekühlten Räumen aufhalten? Es geht auch anders! Ihre Stadtwerke halten unter dem Namen PURconsulta ein umfangreiches Kontingent an Informationen und pfiffigen Ratschlägen bereit, die eine positive Wirkung erzielen ohne dass sich jemand spürbar einschränken muss.



Die Tipps von Stadtwerke-Energieberaterin Sabine Schweikart sind bares Geld wert.

Auch wenn das spezielle Fachwissen von Experten gefragt ist, lassen wir unsere Kunden nicht alleine. Selbst gute Energieberater können bei dem breiten Spektrum an Themen nicht jede Frage beantworten; aber wir vermitteln den richtigen Spezialisten hier oder in der Nähe.

ENERGIESPARTIPPS

Die Stadtwerke Neu-Isenburg GmbH informieren ihre Kundinnen und Kunden allgemein zu moderner Heiztechnik, erneuerbaren Energien, Wärmedämmung, Beleuchtung und gibt Tipps zum Stromsparen und Energiesparen beim Heizen. Wir möchten unsere Kundinnen und Kunden darin unterstützen, durch Veränderung des Verbrauchsverhaltens eine spürbare Energie- und Kostenersparnis zu erreichen und halten hierzu leichtverständliche Broschüren und Ratgeber bereit. Eine Auswahl des umfangreichen Informationsmaterials zu verschiedenen Energiethematen, die ständig aktualisiert wird, liegt im Foyer der Stadtwerke in der Schleussnerstraße, im Rathaus und im Bürgeramt zur Mitnahme aus. Auf Anfrage können unsere Kundinnen und Kunden das gewünschte Infomaterial auch kostenlos per Post bekommen.

Auf der Internetseite der Stadtwerke Neu-Isenburg GmbH www.swni.de können unter der Rubrik Energieberatung bequem und kostenlos ständig Informationen abgerufen werden. Hier gibt es allgemeine Tipps zum Sparen beim Kochen, Backen, Spülen, Waschen und Heizen. Auch der Zugriff auf einfache Analysen zum Strom-, Heizwärme- und Wasserverbrauch sowie auf aktuelle Energiespartipps und Aktionen der hessischen Energiesparaktion stehen kostenlos zur Verfügung.



Moderne Energiesparlampen gibt es in unterschiedlichen Formen – passend für jede Anwendung.

Kundinnen und Kunden der Stadtwerke Neu-Isenburg, die selbst im Haushalt den Energieverbrauch von Elektrogeräten (mit normalem Anschluss über die Steckdose) ermitteln und Stromfresser aufspüren möchten, können sich kostenlos ein Strommessgerät gegen eine Kautions von zehn Euro und Vorlage des Personalausweises ausleihen. Wir unterstützen unsere Kundinnen und Kunden bei der Entscheidung, ob sich die Anschaffung eines neuen Elektrogerätes rechnet und welche Ausstattung bei Haushaltsgeräten relevant ist. Die Liste „Besonders sparsame Haushaltsgeräte“ hilft, ein energie- und wassersparendes Modell zu finden. Diese Liste liegt als Broschüre vor oder ist unter www.swni.de abrufbar. Bei individuellen Fragen zum Energiesparen sind die Stadtwerke Neu-Isenburg auch gerne persönlich für ihre Kundinnen und Kunden da.

FÖRDERPROGRAMME

Für eine Vielzahl von Maßnahmen zur Energieeinsparung, etwa für den Einsatz von Solartechnik, Biomasse, Erdwärme oder Modernisierung von Gebäuden und Anlagen, gibt es verschiedene Förderprogramme. Hierbei handelt es sich teilweise um direkte finanzielle Unterstützung oder auch indirekt durch besonders günstige Zinssätze für eine Kreditaufnahme. Auf der Stadtwerke-Homepage unter www.swni.de/Energieberatung/Förderung gibt es einen Link zur Kreditanstalt für Wiederaufbau (KfW) und zu den Förderprogrammen des Bundesamts für Wirtschaft und Ausfuhrkontrolle – www.bafa.de/bafa/de/energie/energiesparberatung/index.html – sowie zur Förderdatenbank des Bundes, mit der über einen Förderassistenten die mögliche Unterstützung einer Maßnahme durch Bund, Land oder EU erfragt und die Bedingungen ausgedrückt werden können. Auch die Förderrichtlinien der Stadt Neu-Isenburg, die zurzeit die Errichtung von Photovoltaikanlagen oder Regenwasserzisternen unterstützt, sind im Internet unter www.neu-isenburg.de verfügbar.

PURADVANCA

Die eigenen Förderprogramme der Stadtwerke Neu-Isenburg GmbH heißen PURadvanca. Zurzeit haben wir ein Förderprogramm aufgelegt, von dem sowohl Privatkunden als auch Gewerbekunden aus dem Wohnungsimmobiliemarkt profitieren können: Wer seine nachweislich mindestens 15 Jahre alte und bisher mit Heizöl, Festbrennstoffen, Flüssiggas

oder Strom betriebene Heizungsanlage gegen eine moderne Gasheizung austauscht, kann mit einem beachtlichen Zuschuss rechnen. Der Clou: gefördert wird dabei nicht nur die Neuinstallation moderner Erdgasbrennwerttechnik, sondern zusätzlich auch noch eine solarthermische Anlage, sofern diese in Kombination mit einem neuen Erdgasbrennwertkessel installiert wird. Das Förderprogramm ist zunächst bis zum 31. März 2009 befristet. Ist der schriftliche Antrag fristgerecht gestellt, muss der neue Gasanschluss mit der neuen Brennwertheizung – gegebenenfalls in Verbindung mit der neuen Solarthermieanlage – bis spätestens 30. Juni 2009 in Betrieb genommen werden. Wer mit einer Umstellung seiner alten Heizungsanlage auf moderne Erdgasbrennwerttechnik liebäugelt, sollte sich nicht allzu lange Zeit lassen, denn das Kontingent an Fördermitteln ist begrenzt.

SPEZIALISTENVERZEICHNIS PURREGISTA

Das Spektrum der Themen beim Energiesparen ist so breit gefächert, dass es für einen einzelnen Berater unmöglich ist, für jede spezielle Problemstellung eine fundierte Auskunft geben zu können. Zu vielen Schwerpunkten, etwa Heizung, erneuerbare Energien, Gebäudedämmung oder Beleuchtung, gibt es in unserer unmittelbaren Umgebung Spezialisten, mit denen wir zusammenarbeiten und kooperieren. Die Stadtwerke Neu-Isenburg erstellen zurzeit das Spezialistenverzeichnis PURregista, mit näheren Angaben zu Tätigkeitsbereich und Qualifikation von Beratern oder ausführenden Betrieben, das unseren Kunden kostenlos unter www.swni.de/Energieberatung zur Verfügung stehen wird. Auf unserer Homepage kann jetzt bereits auf eine Energieberater-Datenbank über die „Hessische Energiesparaktion“ und eine Liste der Energieberater mit der Zulassung für die Vor-Ort-Beratung, gefördert durch das Bundesministerium für Wirtschaft, zugegriffen werden.

ENERGIEAUSWEIS PURVISA

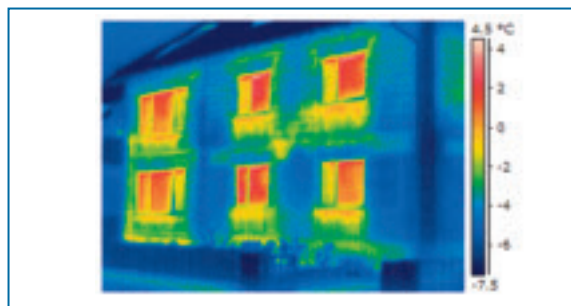
Das erfolgreiche Programm des Energieausweises für Gebäude wird fortgeführt und den aktuellen Gegebenheiten kontinuierlich angepasst und ist damit auch immer auf dem neuesten Stand. Egal, ob der verbrauchsorientierte oder der bedarfsorientierte Ausweis benötigt wird – die Stadtwerke Neu-Isenburg machen stets das passende Angebot zum sehr günstigen Preis. Die über uns beauftragten Ausweise

erfüllen die gesetzlichen Anforderungen in vollem Umfang.

THERMOGRAPHIE PURSPECTRA

Mit der Methode der Thermographie werden schonungslos Wärmeverluste von Gebäuden sichtbar gemacht. Gezielt können die aufgezeigten Mängel dann in Angriff genommen und der Energieverbrauch nachhaltig gesenkt werden. Um aussagefähige Wärmebild-Aufnahmen erzeugen zu können, sollte der Unterschied zwischen der Außentemperatur und der Innentemperatur im beheizten Gebäude möglichst groß sein. Wir empfehlen daher, eine Thermographie nur in der Winterzeit vorzunehmen.

Neben unserem kostengünstigen Produkt PURspectra, das eine einfache aber dennoch sehr aussagefähige Thermographie beinhaltet, haben wir auch ein umfangreicheres Produkt – PURspectra Premium – zu bieten. Hierfür ist eine individuelle Terminabsprache möglich und eine Erstanalyse in einem persönlichen Gespräch direkt vor Ort im Preis ebenfalls inbegriffen. Auch in diesem Winter bieten wir vom 16. bis zum 27. Februar 2009 wieder eine günstige Sonderaktion PURspectra an. Bitte beachten Sie hierzu die Seiten 65 und 66 in diesem Heft des *Isenburgers*.



Thermographiebilder zeigen in verschiedenen Farben kalte und warme Flächen und somit energietechnische Schwachstellen auf.

MODERNE MESSTECHNIK PURQUANTA

Die neue Messtechnik zur Ermittlung des Energieverbrauchs, „smart metering“ genannt, entwickelt sich zurzeit rasant. Moderne Zähler werden es zukünftig ermöglichen, Verbrauchswerte nicht nur jährlich für die Rechnungserstellung zu erfassen, sondern sogar tages- oder stundengenau. Ziel ist es, mit der neuen Zählergeneration jedem Verbraucher sein ganz persönliches Verbrauchsverhalten transparent machen zu können. Die neue Technologie wird derzeit in Praxisversuchen getestet. Auch wir

nutzen diese neue Technologie und betreiben unter dem Namen PURquanta – Messtechnik von Morgen in Neu-Isenburg – ein Pilotprojekt, um Erfahrungen auf diesem Gebiet zu sammeln und dabei mitzuwirken, die Entwicklung dieser neuen Messtechnik voranzutreiben sowie neue Serviceangebote für unsere Kunden zu entwickeln.

IHR KONTAKT ZU UNS

Näheres zu unseren Produkten, Auftragsformulare, aktuelle Preise, Informationen zu Energiethemen, Förderung und vieles mehr, können alle Interessierten auf der Homepage www.swni.de abrufen oder einfach telefonisch unter der kostenlosen Service-Nummer (0800) 55 000 88 oder per E-Mail an energieberatung@swni.de anfordern. Persönlich weiterhilft der Kundenservice der Stadtwerke Neu-Isenburg GmbH in der Schleussnerstraße 62. Ansprechpartnerin für individuelle Energiefragen ist hier Sabine Schweikart, die montags, dienstags und donnerstags unter Telefon (0 61 02) 246-278 erreichbar ist.

DRITTE UMWELTMESSE IM ISENBURG-ZENTRUM

Nach dem Erfolg im vergangenen Jahr 2008, sind die Stadtwerke Neu-Isenburg auch im neuen Jahr bei der nunmehr dritten Umweltmesse im Isenburg-Zentrum wieder mit von der Partie. Unsere Experten zeigen, wie eine Wärmebildkamera beim Energiesparen hilft oder geben wertvolle Tipps zu Wärmedämmung und effizienter Heizungstechnik. Kommen Sie vorbei und lassen Sie sich auf der Umweltmesse im Isenburg-Zentrum vom 14. bis zum 17. Januar beraten! Es lohnt sich.



Die Stadtwerke sind bei der dritten Umweltmesse im Isenburg-Zentrum wieder mit einem Stand vertreten.

ZU GUTER LETZT

Der neue Fahrplan 2008/2009 des Öffentlichen Personen-Nah-Verkehrs (ÖPNV) tritt zum 14. Dezember in Kraft. Welche Optimierungen vorgenommen wurden, ist in den neuen Fahrplanheften im Detail nachzulesen.

Die aktuellen Fahrplanhefte 2008/2009 liegen in Neu-Isenburg aus im:

- Rathaus
- Bürgeramt
- Stadtwerke Neu-Isenburg
- Hugenottenhalle
- Stadtbibliothek
- Bürgerhaus Zeppelinheim
- Waldschwimmbad
- Haus Dr. Bäck
- Bahnhof Neu-Isenburg
- Zigarrenhaus Anthes
- Papeterie Gravenbruch
- Gewerbepark Triforum, Firma Jeppesen sowie
- in den Stadtbussen und im Anruf-Sammel-Taxi

Die Gewinner des Jubiläums-Gewinnspiels finden Sie auf Seite 66

KONTAKT

Stadtwerke Neu-Isenburg GmbH
Schleussnerstraße 62
63263 Neu-Isenburg

ZENTRALE

Telefon 06102 246-0
Telefax 06102 246-231

NOTDIENSTE

**24 Stunden rund um die Uhr
an 365 Tagen im Jahr**

Strom	246-299
Gas/Wasser	246-399

KOSTENLOSE SERVICE-HOTLINE

0800 5 50 00 88

E-Mail: info@swni.de
Internet: www.swni.de

VERTRIEB & HANDEL

Bereichsleiter

Hans-Ulrich Kimpel 246-385

Leiter Key-Account

Klaus Prassl-van Roo 246-220

Vertrieb Erdgas und Wärme

Simone Bonifer 246-274

ZENTRALE DIENSTE

Bereichsleiter

Carmen Steinmeyer 246-237

TECHNIK

Bereichsleiter

Uwe Hildebrandt 246-230

Abteilungsleiter Strom

Thomas Erb 246-321

Abteilungsleiter

Gas/Wasser/Wärmeservice und Bäderbetriebe

Tuncay Dillioglu 246-314

Wärmeservice

Ralf Warmbold 246-281

PLANUNG

TECHNISCHE AUSKUNFT HAUSANSCHLÜSSE

Gas/Wasser

Michael Nees 246-214

Strom

Torsten Stiller 246-312

STADTBUS /AST

Andreas Ganster 246-317

AST-Bestellung 246-248

SCHWIMMBAD

246-310

Kritik und Anregungen:

Haben Sie Fragen oder Anregungen zu unserem Journal?

Schreiben Sie uns per Mail an:
info@swni.de oder schicken Sie
uns ein Fax an

246-231